

龙芯 2F 6U CPCI 硬件规格

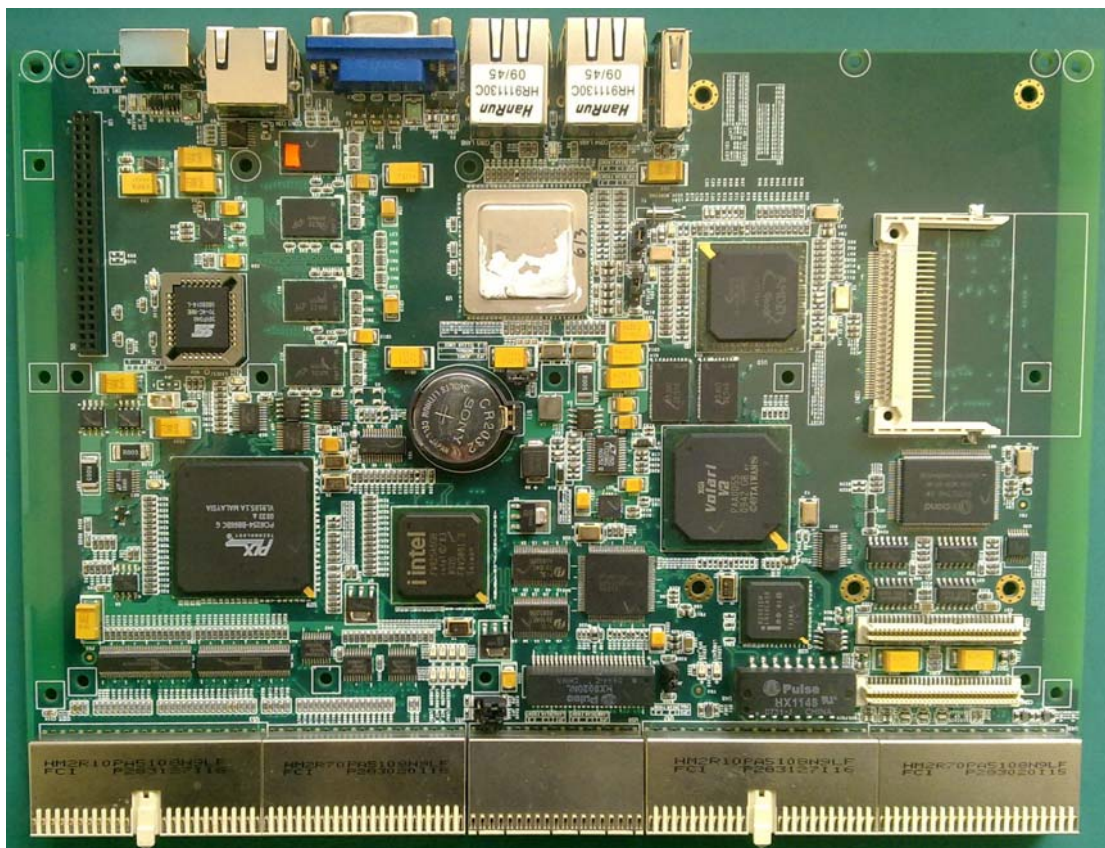
LS2F 6U CPCI 板是一款采用龙芯 2F 高性能通用处理器并符合 PICMG 2.0R3.0 规范的 CPCI 单板计算机。该模块为 6U 结构 (233.35mm*160mm)，既可用于 CPCI 机箱系统槽 (System Slot)，作为 Host 设备工作，又可用于 CPCI 机箱外围槽 (Peripheral Slot)，作为 Peripheral 设备工作。在 Host 方式和 Peripheral 方式下切换时不需要改变任何硬件设置便可实现。

该模块可以与标准 CPCI 模块配合使用，构成多机系统，并可与 CPCI 机箱内的其它设备通讯。板载双端口千兆网符合 PICMG 2.16R1.0 规范，可与 CPCI 交换板配合用于包交换背板中。该模块功能全面，体积小巧，可以让用户满足快速增长计算机技术和通信应用的需求。

主板规格：

- ◇ 龙芯 2F 处理器 (600MHz-1GHz, 3W@800MHz)
- ◇ 板载 8 片 DDR2 内存颗粒，缺省容量 1GB，速度 DDR2 533；
- ◇ PCI 桥芯片：PLX6254，支持透明和非透明模式；
- ◇ 双端口千兆网卡芯片 Intel 82546GB；
- ◇ AMD CS5536 南桥，扩展外围接口；
- ◇ SIS315E 显示芯片，扩展 VGA 和 LVDS 接口；
- ◇ Intel 82551 网络控制器，扩展 1 个 10/100Mbps RJ45 接口；
- ◇ SiI0680A 存储芯片，扩展 IDE 接口；
- ◇ 4Mbit 的 BootROM，并外扩 32MB NOR Flash；
- ◇ 支持 LVDS 显示接口，最大分辨率可支持 1600X1200；
- ◇ PCI 总线 32bit/33MHz
- ◇ 1 个 VGA 接口、双千兆网口、PS2 接口支持前面板或背板输出；
- ◇ 前面板输出 1 个 USB2.0 接口，背板支持 3 个 USB2.0 接口；
- ◇ 前面板输出 1 个单功能 RS232 接口，背板支持 2 个 RS232/RS422/RS485 接口；
- ◇ 板载 1 个 CF 卡口；
- ◇ 音频插口：Line out、Line in、Microphone in 和 CD 接口；
- ◇ 1 个软驱接口；
- ◇ 1 个并口；
- ◇ 可扩展性：支持 1 个 Single Size 的 PMC 卡，符合 P1386.1/Draft2.4 规范；
- ◇ 符合 PICMG 2.0R3.0 规范；
- ◇ 符合 PICMG 2.16R1.0 规范
- ◇ 支持高可用热插拔功能；
- ◇ 尺寸：233.35mm x 160mm
- ◇ 功耗：15W typical；

二，系统外形



三，系统框图

